

IL FORTE CENTRALE

Progetto scala 1:200

Legenda

Edificio

- Elementi sezionati
- Fossato
- Pavimentazione in legno
- Pavimentazione in gres porcellanato
- Pavimentazione interna in pietra ad opus incertum
- Violetto esterno in acciottolato
- Pareti interne
- Pareti esterne
- Cornici in mattoni
- Finestre
- Finiture e dettagli in pietra

Terreno e Vegetazione

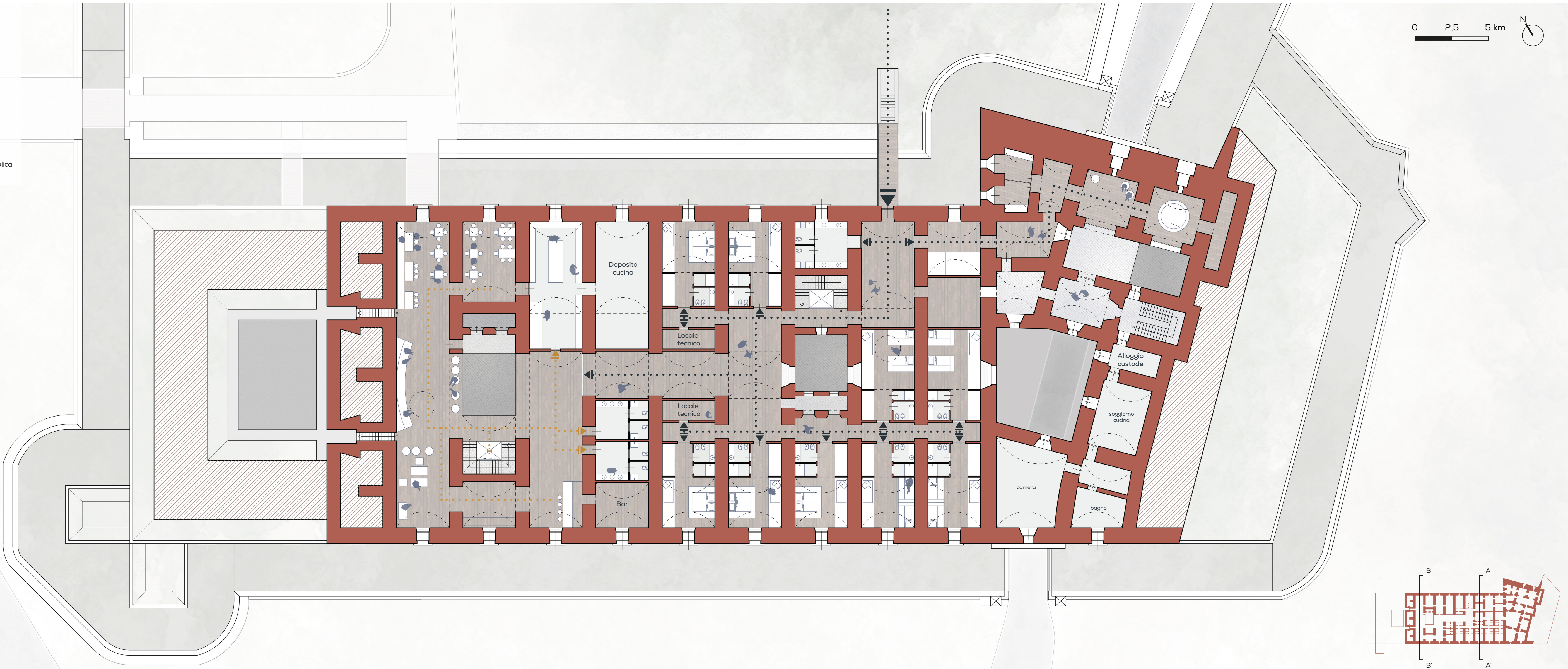
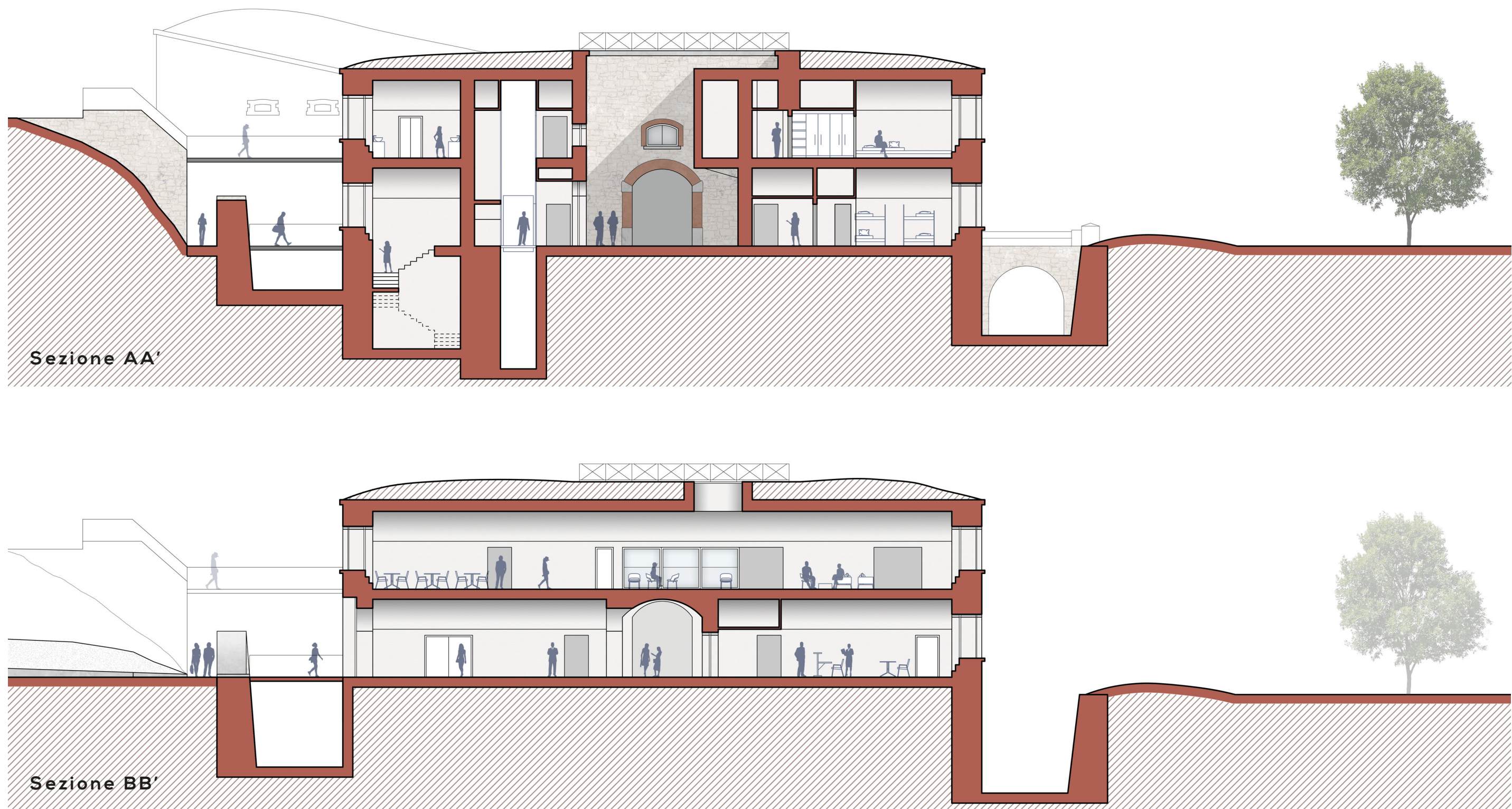
- Terreno sezionato

Viabilità

- Strada carrabile SP490

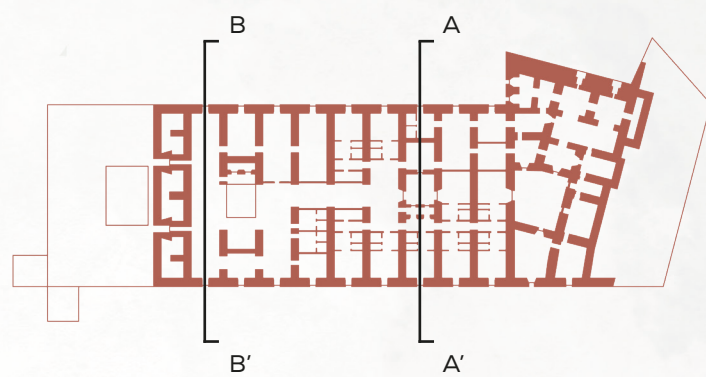
Accessi e percorsi

- Ingresso ostello
- Percorsi ostello
- Ingresso ai locali ostello
- Percorsi area pubblica
- Ingresso ai locali area pubblica



Pianta
Piano Primo

0 2,5 5 km



Politecnico di Torino | Collegio di Architettura
Corso di Laurea Magistrale in Architettura per il Progetto Sostenibile | A.A. 2022-2023
Tesi di Laurea Magistrale: Lo Sbarramento del Melogno (SV) - Recupero e rifunzionalizzazione del Forte Centrale

Relatori: Prof.ssa Carla Bartolozzi, Prof. Paolo Mellano
Correlatore: Arch. Daniele Dabbene
Candidata: Elisa Lazzaroni - s287652

● Il Forte Centrale
Progetto scala 1:200

05 B
○○○○○○●

